

WIND NORD (Bahn 1)

Tonnen runden an Steuerbord

- 1) Start - Vorwindkurs zur Tonne 1
- 2) Tonne 3 Kreuzkurs zur Tonne 7
- 3) Tonne 7 Raumschots zur Tonne 1
- 4) Tonne 1 Raumschots zur Tonne 3
- 5) Tonne 3 Kreuzkurs zur Tonne 5
- 6) Tonne 5 Vorwindkurs zur Tonne 3
- 7) Tonne 3 Kreuzkurs zum Ziel

WIND OST (Bahn 3)

Tonnen runden an Steuerbord

- 1) Start - Halbwindkurs zur Tonne 2
- 2) Tonne 2 Raumschots zur Tonne 3
- 3) Tonne 3 Halbwindkurs zur Tonne 5
- 4) Tonne 5 Kreuzkurs zur Tonne 1
- 5) Tonne 1 Vorwindkurs zur Tonne 5
- 6) Tonne 5 Kreuzkurs zur Tonne 1
- 7) Tonne 1 Halbwindkurs zur Tonne 2
- 8) Tonne 2 Halbwindkurs zum Ziel

WIND SÜD (Bahn 5)

Tonnen runden an Backbord

- 1) Start - Kreuzkurs zur Tonne 3
- 2) Tonne 3 Raumschots zur Tonne 2
- 3) Tonne 2 Raumschots zur Tonne 6
- 4) Tonne 6 Kreuzkurs zur Tonne 3
- 5) Tonne 3 Vorwindkurs zur Tonne 6
- 6) Tonne 6 Kreuzkurs zur Tonne 5
- 7) Tonne 5 Halbwindkurs zur Tonne 1
- 8) Tonne 1 Raumschots zum Ziel

WIND WEST (Bahn 7)

Tonnen runden an Steuerbord

- 1) Start - Raumschots zur Tonne 2
- 2) Tonne 2 Kreuzkurs zur Tonne 4
- 3) Tonne 4 Halbwindkurs zur Tonne 6
- 4) Tonne 6 Raumschots zur Tonne 2
- 5) Tonne 2 Kreuzkurs zur Tonne 4
- 6) Tonne 4 Vorwindkurs zur Tonne 2
- 7) Tonne 2 Amwindkurs zur Tonne 3
- 8) Tonne 3 Halbwindkurs zum Ziel

WIND NORDOST (Bahn 2)

Tonnen runden an Backbord

- 1) Start - Raumschots zur Tonne 3
- 2) Tonne 3 Kreuzkurs zur Tonne 1
- 3) Tonne 1 Vorwindkurs zur Tonne 3
- 4) Tonne 3 Kreuzkurs zur Tonne 1
- 5) Tonne 1 Raumschots zur Tonne 5
- 6) Tonne 5 Raumschots zur Tonne 3
- 7) Tonne 3 Amwindkurs zum Ziel

WIND SÜDOST (Bahn 4)

Tonnen runden an Steuerbord

- 1) Start - Amwindkurs zur Tonne 2
- 2) Tonne 2 Halbwindkurs zur Tonne 3
- 3) Tonne 3 Raumschots zur Tonne 6
- 4) Tonne 6 Kreuzkurs zur Tonne 2
- 5) Tonne 2 Vorwindkurs zur Tonne 6
- 6) Tonne 6 Kreuzkurs zur Tonne 1
- 7) Tonne 1 Raumschots zur Tonne 5
- 8) Tonne 5 Raumschots zum Ziel

WIND SÜDWEST (Bahn 6)

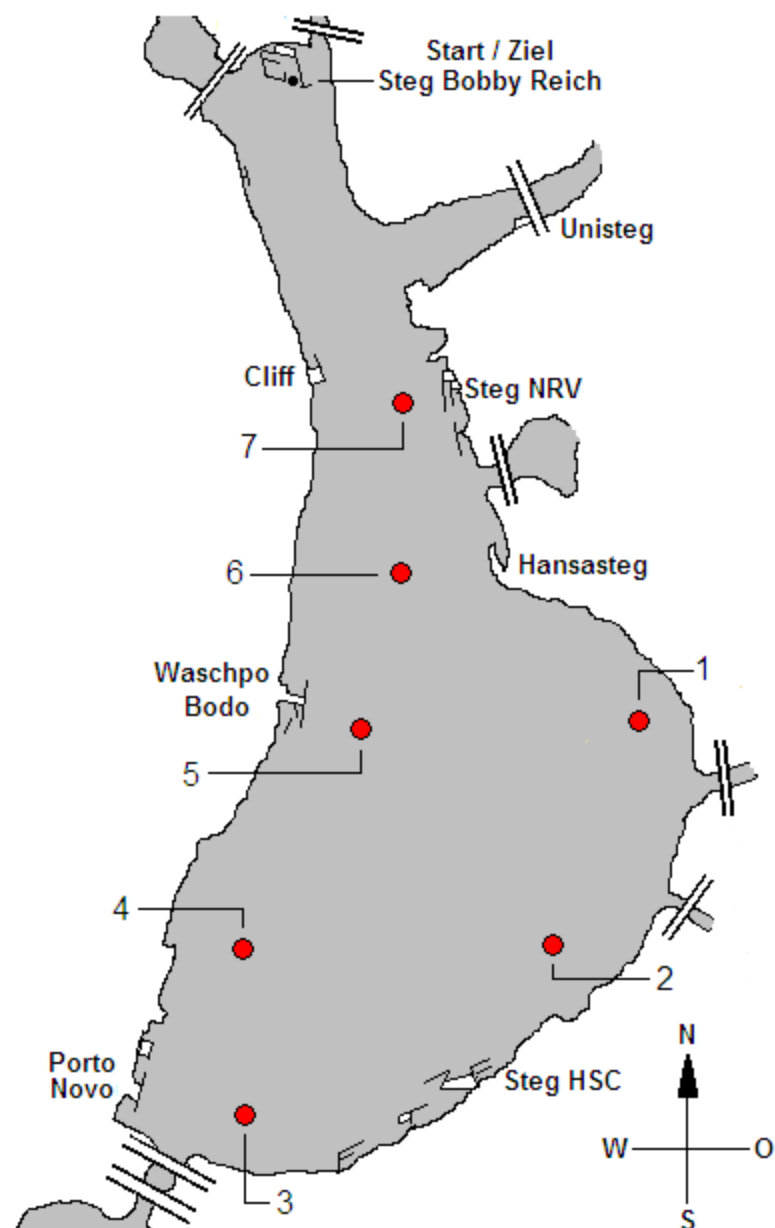
Tonnen runden an Steuerbord

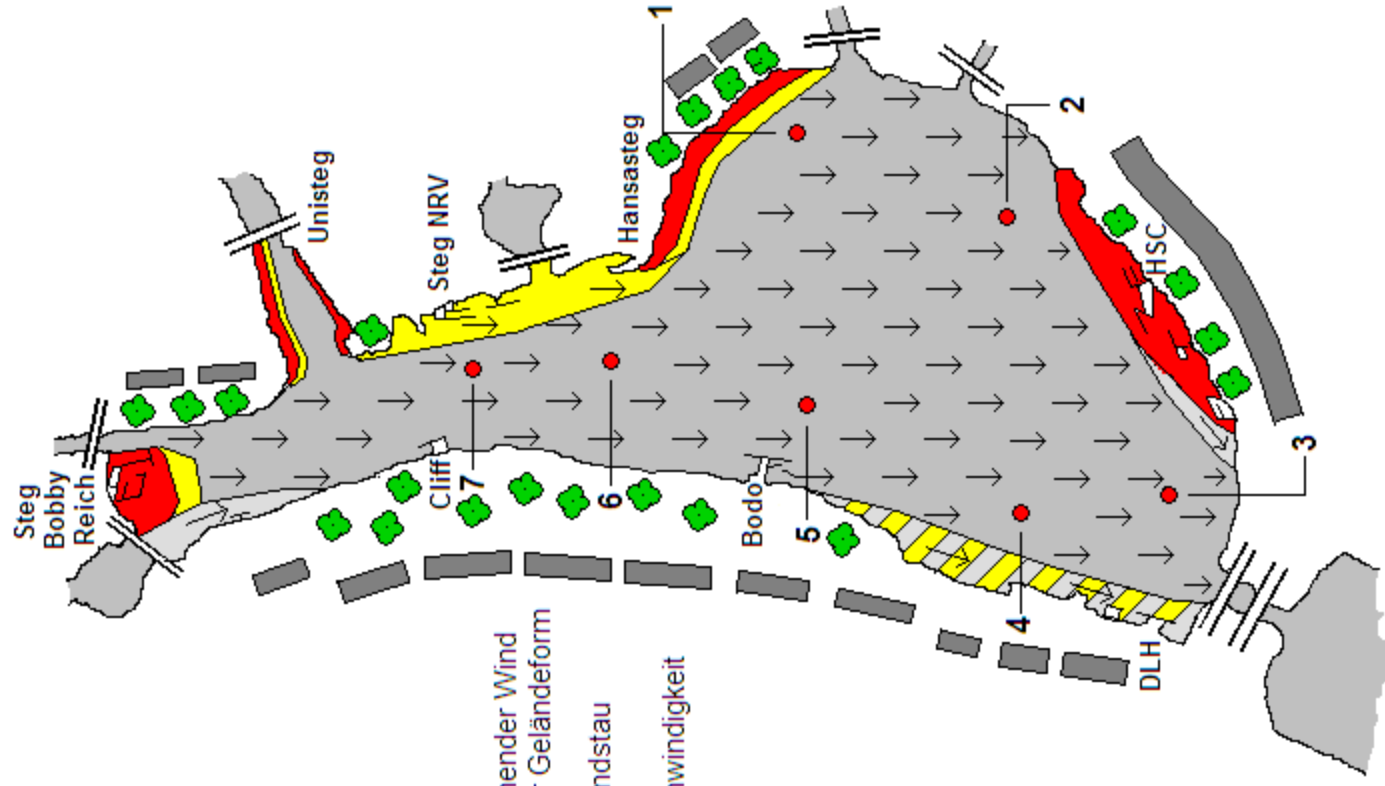
- 1) Start - Amwindkurs zur Tonne 1
- 2) Tonne 1 Kreuzkurs zur Tonne 3
- 3) Tonne 3 Raumschots zur Tonne 6
- 4) Tonne 6 Halbwindkurs zur Tonne 1
- 5) Tonne 1 Kreuzkurs zur Tonne 3
- 6) Tonne 3 Vorwindkurs zur Tonne 1
- 7) Tonne 1 Amwindkurs zur Tonne 2
- 8) Tonne 2 Raumschots zum Ziel

WIND NORDWEST (Bahn 8)

Tonnen runden an Backbord

- 1) Start - Raumschots zur Tonne 3
- 2) Tonne 3 Halbwindkurs zur Tonne 2
- 3) Tonne 2 Kreuzkurs zur Tonne 6
- 4) Tonne 6 Vorwindkurs zur Tonne 2
- 5) Tonne 2 Kreuzkurs zur Tonne 6
- 6) Tonne 6 Raumschots zur Tonne 5
- 7) Tonne 5 Raumschots zur Tonne 1
- 8) Tonne 1 Kreuzkurs zum Ziel





Nordwind



Ungestörter Wind

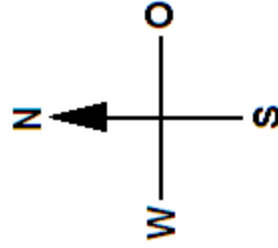
Links oder rechtsdrehender Wind durch Bebauung oder Geländeform

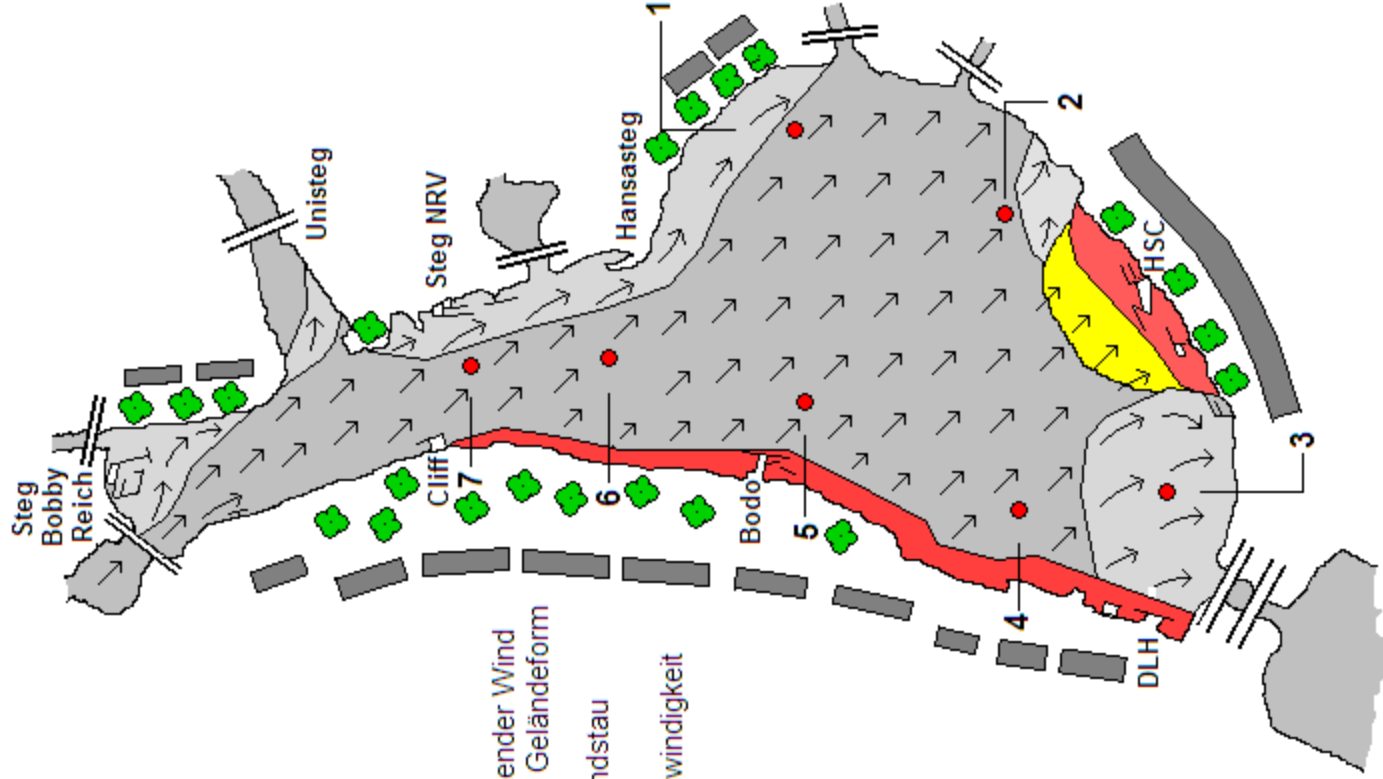
Windschatten oder Windstau

Reduzierte Windgeschwindigkeit

Bebauung

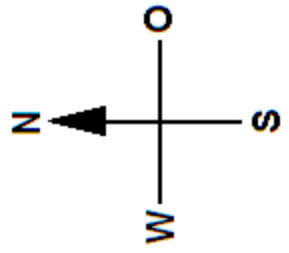
Bäume und Büsche



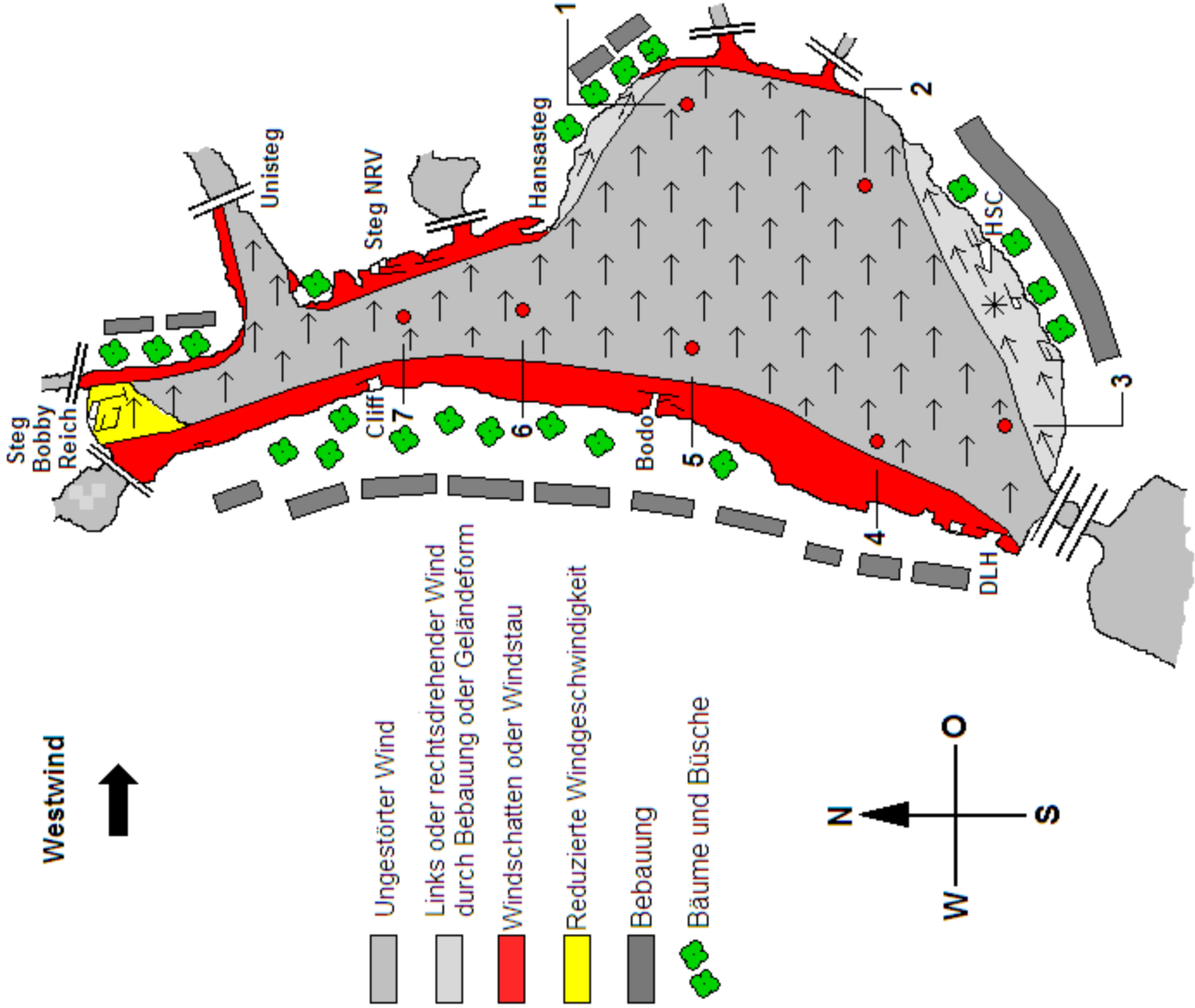


Nordwestwind 

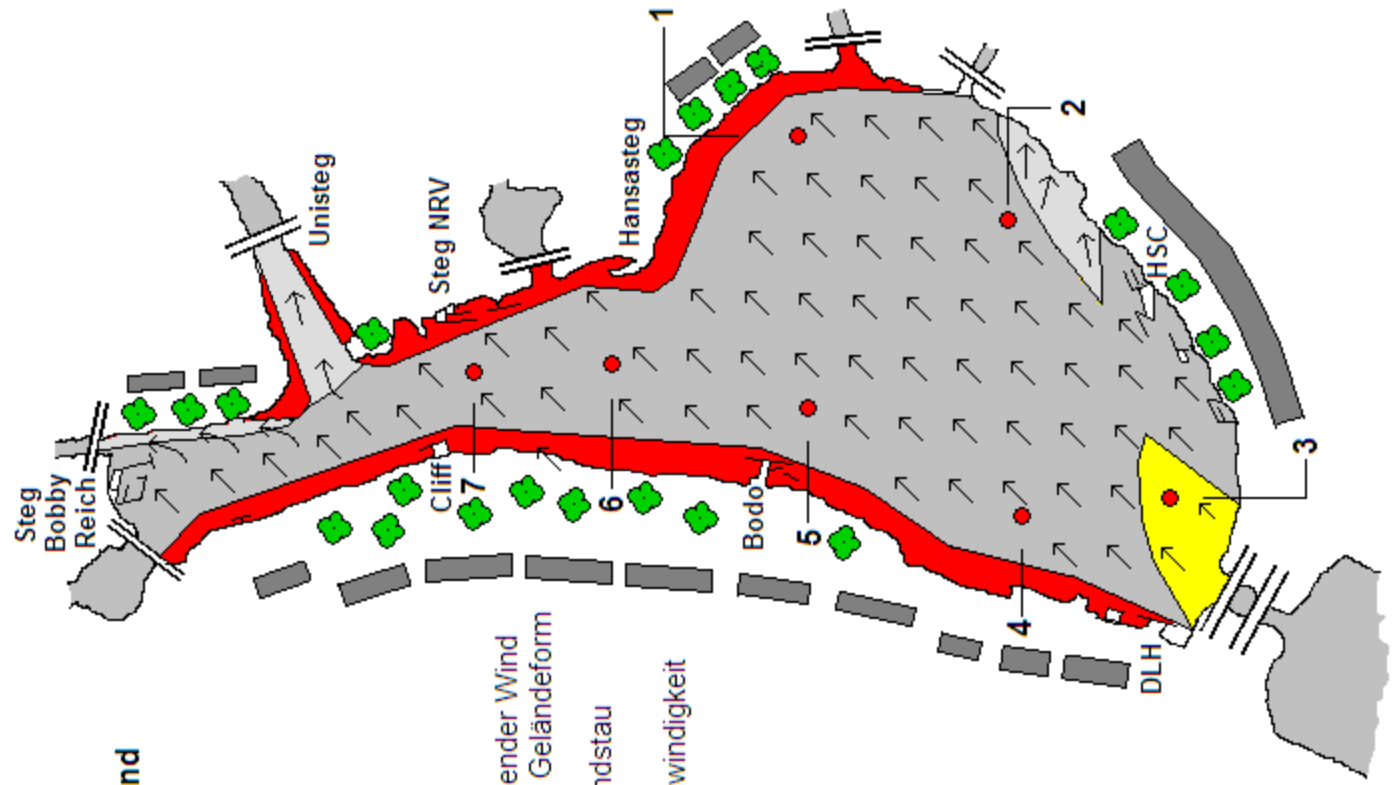
-  Ungestörter Wind
-  Links oder rechtsdrehender Wind durch Bebauung oder Geländeform
-  Windschatten oder Windstau
-  Reduzierte Windgeschwindigkeit
-  Bebauung
-  Bäume und Büsche



Westwind





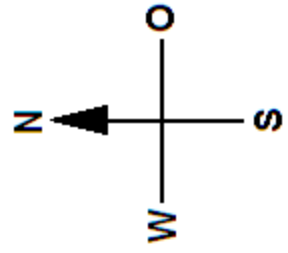
* In diesem Bereich bei Starkwind meistens höhere Windgeschwindigkeit als auf dem Rest der Alster

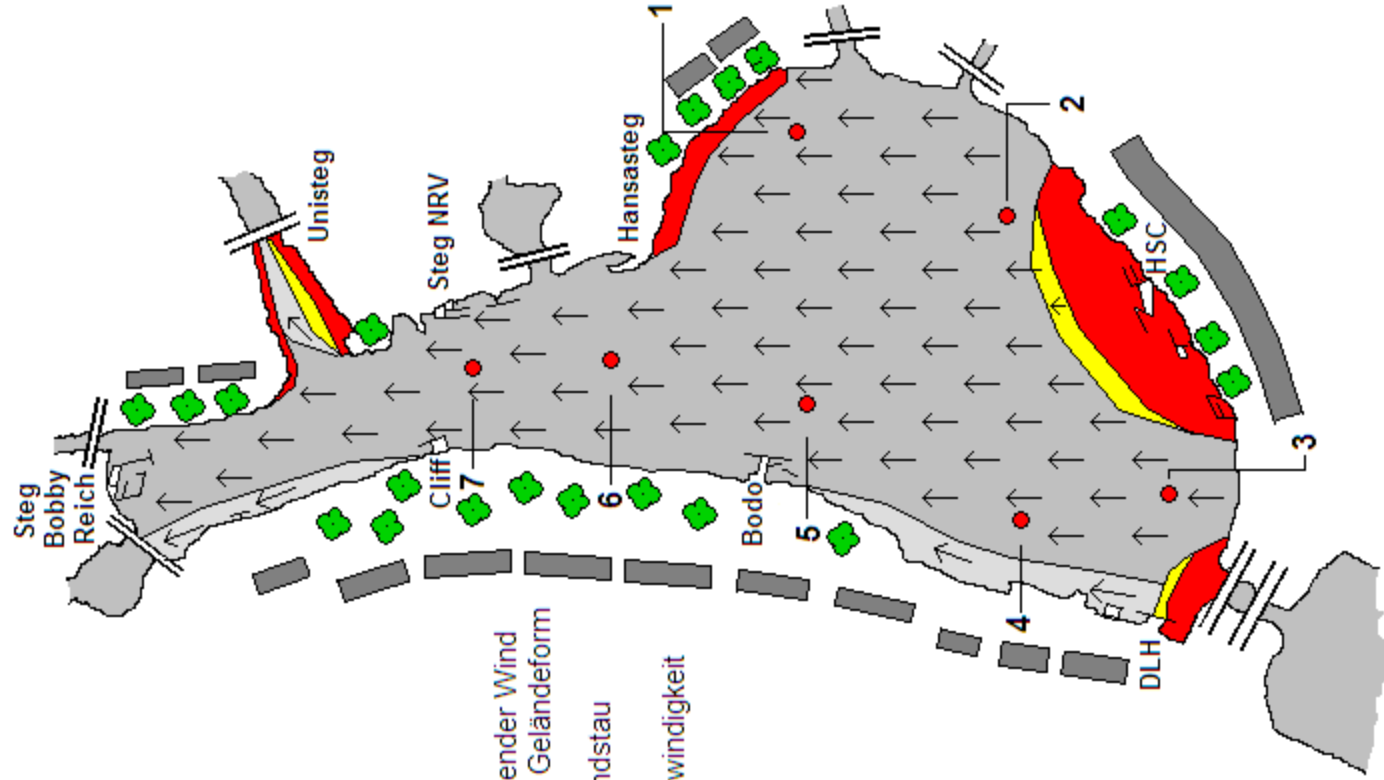


Südwestwind



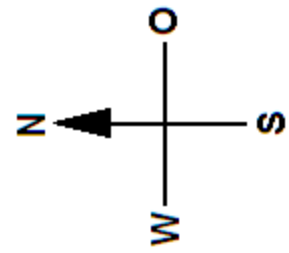
-  Ungestörter Wind
-  Links oder rechtsdrehender Wind durch Bebauung oder Geländeform
-  Windschatten oder Windstau
-  Reduzierte Windgeschwindigkeit
-  Bebauung
-  Bäume und Büsche

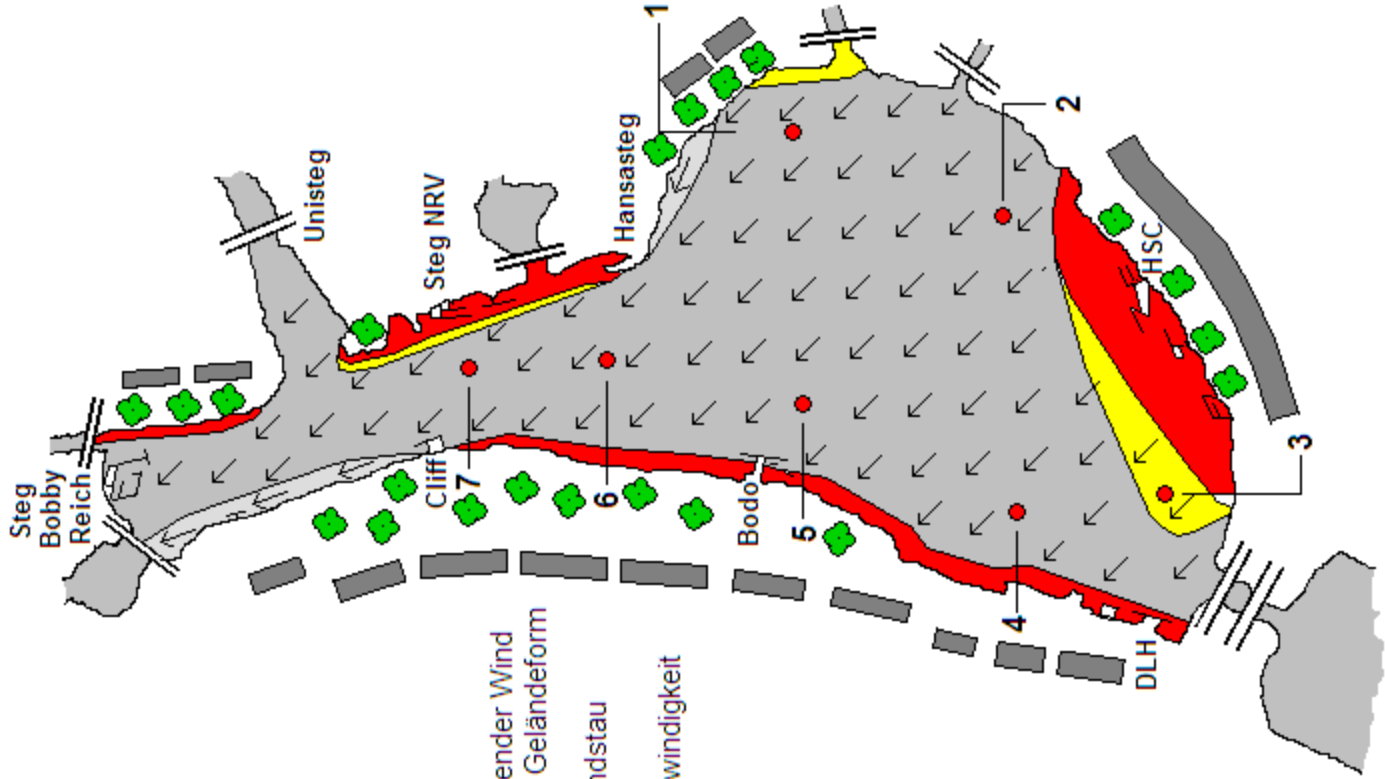




Südwind



- Ungestörter Wind
- Links oder rechtsdrehender Wind durch Bebauung oder Geländeform
- Windschatten oder Windstau
- Reduzierte Windgeschwindigkeit
- Bebauung
- Bäume und Büsche

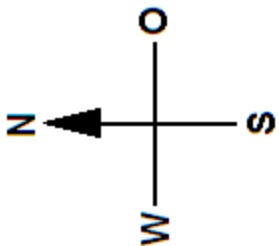


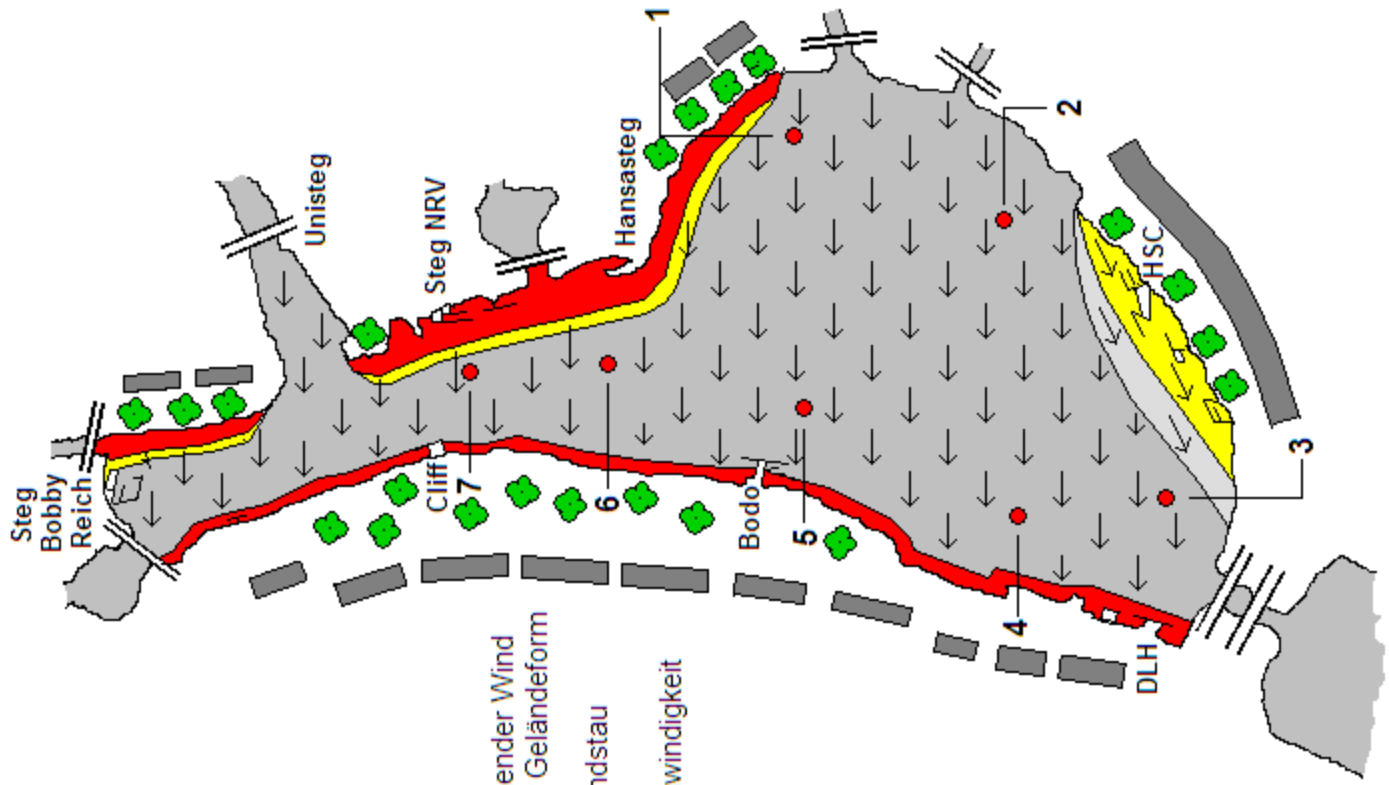


Südostwind




-  Ungestörter Wind
-  Links oder rechtsdrehender Wind durch Bebauung oder Geländeform
-  Windschatten oder Windstau
-  Reduzierte Windgeschwindigkeit
-  Bebauung
-  Bäume und Büsche

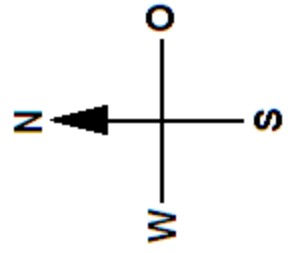


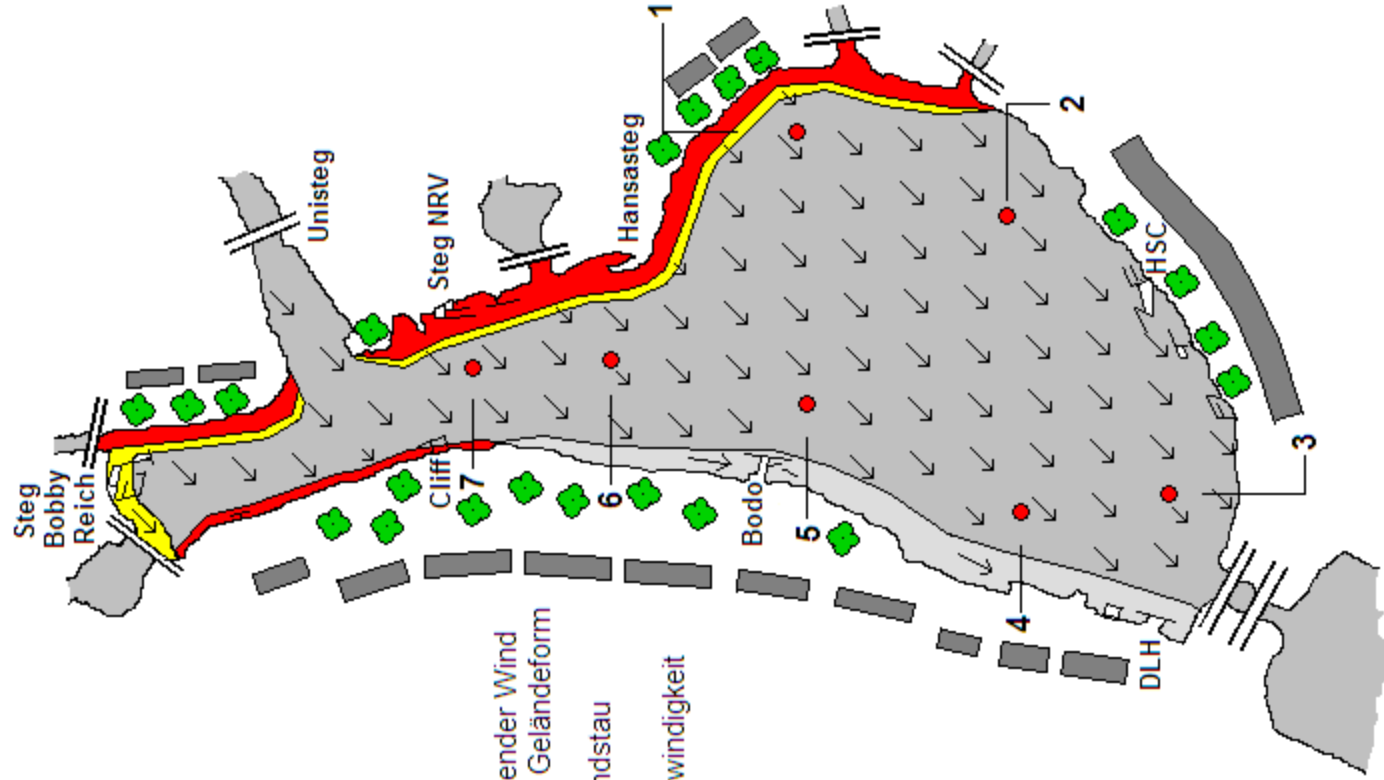


Ostwind



-  Ungestörter Wind
-  Links oder rechtsdrehender Wind durch Bebauung oder Geländeform
-  Windschatten oder Windstau
-  Reduzierte Windgeschwindigkeit
-  Bebauung
-  Bäume und Büsche





Nordostwind 

-  Ungestörter Wind
-  Links oder rechtsdrehender Wind durch Bebauung oder Geländeform
-  Windschatten oder Windstau
-  Reduzierte Windgeschwindigkeit
-  Bebauung
-  Bäume und Büsche

